



EL  
PRADO  
edificio

San Miguel



## San Miguel

Referencia: A media cuadra de la subida de la playa de San Miguel

Características: El proyecto en estudio es un edificio multifamiliar, el cual está constituido por dos (02) bloques que componen lo siguiente:

- 12 niveles
- sótano
- azotea

Total departamentos: 47 departamentos:

- 40 flats
- 07 dúplex (de dos tipos).
- 31 estacionamientos: 07 simples y 12 dobles
- 04 depósitos.

Precio Venta  
desde:

\$ 60,000.00



Referencia: A pocas cuadras de Cibertec Sede San Miguel

## Características:

Los departamentos flat cuentan con sala - comedor, terraza, cocina - lavandería, dormitorio principal (con baño y clóset incorporado), 01 dormitorio secundario (con clóset incorporado), estudio y baño de uso común.

Los departamentos dúplex del primer tipo cuentan en el primer nivel con sala - comedor, baño de visita y cocina - lavandería; y en el segundo nivel contemplan el estar (con clóset incorporado), dormitorio principal (con baño y clóset incorporado), 01 dormitorio secundario (con clóset incorporado) y baño de uso común.

El departamento dúplex del segundo tipo cuenta en el primer nivel con sala - comedor, cocina - lavandería, dormitorio principal (con baño y clóset incorporado), 01 dormitorio secundario (con clóset incorporado), estudio y baño de uso común; y en el segundo nivel contempla el estar, sala de juegos, depósito, baño de visitas, terrazas y patio - tendal.

Las áreas comunes del proyecto están conformadas por una sala de estar, terraza y baño de uso común. Además, de 01 ascensor y escaleras en cada uno de los bloques.



San Miguel



San Miguel



San Miguel



San Miguel





San Miguel



San Miguel



San Miguel



DEPARTAMENTOS POR VENDER		
# Dpto	Área	Precios USD
201	78.22	\$ 84,477.60
202	72.72	\$ 78,537.60
203	82	\$ 88,560.00
301	78.22	\$ 84,477.60
305	77.1	\$ 83,268.00
401	78.22	\$ 84,477.60
405	77.1	\$83,268.00
502	72.72	\$78,537.60
505	77.1	\$ 83,268.00
604	86.8	\$ 85,640.97
605	77.1	\$ 83,268.00
701	78.22	\$ 84,477.60
705	77.1	\$ 83,268.00
802	72.72	\$ 78,537.60
805	77.1	\$ 83,268.00
901	78.22	\$ 84,477.60
902	72.72	\$ 78,537.60
1002	72.41	\$ 78,202.80
1102	67.81	\$ 73,234.80
1103	82	\$ 88,560.00
1202	60.54	\$ 65,383.20
1205	77.1	\$ 83,268.00
1305	77.1	\$ 83,268.00

San Miguel

ESTACIONAMIENTOS	
CANTIDAD	PRECIO UNITARIO
	USD
15	10,000.00

DEPÓSITOS	
CANTIDAD	PRECIO UNITARIO
	USD
6	2,828.00





## DEPARTAMENTO TIPO 2

Pisos: 2 al 9

Área total: 72.72 m<sup>2</sup>

Área techada: 72.72 m<sup>2</sup>

Área libre: 0 m<sup>2</sup>





## DEPARTAMENTO 1002

Piso 10

Área total: 72.41 m<sup>2</sup>

Área techada: 68.27 m<sup>2</sup>

Área libre: 4.14 m<sup>2</sup>



\* Las imágenes, medidas y dimensiones son referenciales, por lo que podrían sufrir modificaciones durante el transcurso de la obra.





## DEPARTAMENTO 1102

Piso 11

Área total: 67.81 m<sup>2</sup>

Área techada: 63.67 m<sup>2</sup>

Área libre: 4.14 m<sup>2</sup>





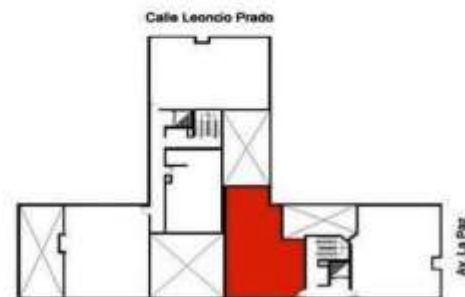
## DEPARTAMENTO 1202

Piso: 12

Área total: 60.54 m<sup>2</sup>

Área techada: 60.54 m<sup>2</sup>

Área libre: 0 m<sup>2</sup>





## DEPARTAMENTO TIPO 5

Pisos: 2 al 11

Área total: 77.10 m<sup>2</sup>

Área techada: 77.10 m<sup>2</sup>

Área libre: 0 m<sup>2</sup>

\* Las imágenes, medidas y dimensiones son referenciales, por lo que podrían sufrir modificaciones durante el transcurso de la obra.





## DEPARTAMENTO 203

Pisos del 2 al 9

Área total: 82.00 m<sup>2</sup>

Área techada: 78.16 m<sup>2</sup>

Área libre: 3.84 m<sup>2</sup>



\* Las imágenes, medidas y dimensiones son referenciales, por lo que podrían sufrir modificaciones durante el transcurso de la obra.



## **Lima:**

717 - 7077

[www.balcon.pe](http://www.balcon.pe)

Calle Germán Schreiber

210 Of. 405 - San Isidro

## **Chiclayo:**

(074) 262 687

[www.balcon.pe](http://www.balcon.pe)

Calle Daniel A. Carrión

196 Of. 402 - Chiclayo



# **Balcón**

*Inmobiliario S.A.*